

소프트웨어



Mart System

- 본사 통합 시스템, 매장 단위 시스템 등 다양한 형태의 마트시스템 지원
- 각 마트 시스템에 맞도록 커스터마이징
- 시스템 도입 컨설팅

모델명	Mart System
연동모델/장비	라벨프린팅저울
사용환경	Windows, Unix 계열
통신환경	TCP/IP



CL-Mart
저울데이터 편집/전송

CL-Mart Web
저울데이터 편집/전송

Scheduler
예약전송, 판매결과 수집

통신모듈
저울통신 개발용 모듈 (DLL, OCX)

CL-Works^{PRO}

- 저울의 PLU, 상점정보, 키패드 등의 정보를 관리
- 네트워크를 통한 저울데이터 동시 전송
- 정산내역 데이터베이스 저장 및 출력

모델명	CL-Works PRO
연동모델/장비	CL3000, CL5000, CL5200, CL5500, CL7200
사용환경	Windows XP 이상
통신환경	TCP/IP, RS-232C

Label Editor^{Pro}



ES-Works

- ER Plus, EB PLU 관리프로그램
- PLU Excel Import/Export 지원
- PC와 연동하여 계량정보 관리
- 사용자 로그인 기능

모델명	ES-Works
연동모델/장비	ER Plus, EB
사용환경	Windows XP 이상
통신환경	RS-232C

계량정보 관리 기능



iM-Works PRO

- 저울과 PC를 연결하여 계량 데이터 관리
- 계량 내역 저장 및 조회
- 계량 데이터 엑셀저장
- 사용자 계정관리
- 다양한 라벨프린터와 연동하여 계량데이터 출력가능 (iM-Works Pro만 지원됨. iM-Works는 출력기능 없음)

모델명	iM-Works PRO
연동모델/장비	Indicator, DB-II, ER Plus, EB, SW, MWP, ED-H, EC, AD, CUX/CUW, XB, TW100, X320, CCK5500, MW-IN, EC-D, XE, (지원프린터: TOSHIBA TEC, DLP, BP Series)
사용환경	Windows XP 이상
통신환경	RS-232C



ID-Works

- 인디케이터 전용 프로그램
- 인디케이터 모드값 설정기능 (날짜, 시간, 무게표시 변환 속도 등 70여 가지 값 설정가능)
- Flash 애니메이션을 이용한 실시간 계량 무게값 대화면 표시
- 계량정보 실시간 리포트 저장 및 그래프 보기도
- 간편한 품번 정보 저장 및 호출

모델명	ID-Works
연동모델/장비	Indicator (일부기능 NT-500, NT-570, CI-8000만지원. 단, 최신 ROM 적용 버전인 경우)
사용환경	Windows XP 이상
통신환경	RS-232C

▶ 셋팅 모드값 설정화면



▶ 실시간 엑셀 그래프 보기



▶ 무게 계량 정보리스트 및 통계 출력



NT-Works

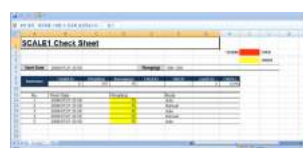
- 여러 대의 인디케이터 장비와 통신이 가능 (1~15개 사용자 임의선택 가능)
- 상한값, 하한값 설정에 따른 무게합격/불합격 판정
- 각각의 계량 결과가 엑셀의 각 시트별로 저장

모델명	NT-Works
연동모델/장비	Indicator (최대 15대 접속)
사용환경	Windows XP 이상
통신환경	RS-232C

▶ 시리얼 멀티 포트를 사용하여 여러개의 인디케이터와 연결 (RS-232C 통신)



▶ 엑셀 시트로 계량 결과 출력

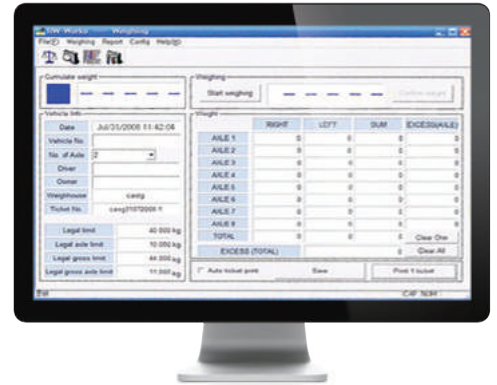


RW-Works

- 트럭 과적 통제용 프로그램
- 1축씩 계량 최대 8축 까지 지원
- 티켓 프린트 연동 계량정보 발행
- 계량 내역 데이터베이스 저장 검색기능

모델명	RW-Works
연동모델/장비	RW2601P
사용환경	Windows XP 이상
통신환경	RS-232C

▶RW-2601P 연결모습



TS-Works

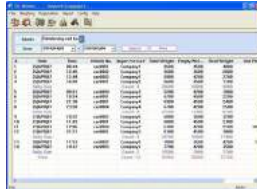
- TruckScale용 PC프로그램
- 티켓 프린트 연동 계량 정보발행
- 증명서 발행기능
- 거래처 및 물품등록 기능
- 일자별, 차량별, 거래처별, 제품별 리포트보기 기능

모델명	TS-Works
연동모델/장비	RW2601P, Indicator
사용환경	Windows XP 이상
통신환경	RS-232C

▶자료 검색



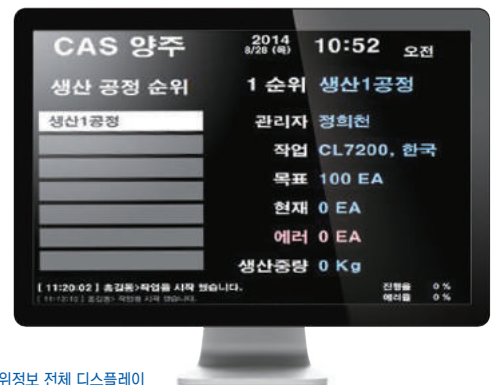
▶리포트 보기



DP-Works

- 클라이언트와 서버로 구성
- 여러 클라이언트의 생산활동을 중량과 함께 서버에서 관리
- 서버 수신데이터 데이터베이스 저장
- 외부 디스플레이 지원
- 상태와 순위표시

모델명	DP-Works
연동모델/장비	CAS Indicator
사용환경	Windows XP 이상
통신환경	TCP/IP, RS-232C



▶순위정보 전체 디스플레이

INDUSTRIAL WEIGHING SOLUTION

BK-Works

- 사용자가 원하는 기능의 조합으로 프로그램 구성이 가능 (대시보드에 위젯이 올라가는 형태)
- 다양한 기능의 위젯제공 (계량리스트, 로고, 사용자계정, 그래프, 인쇄 등)

모델명	BK-Works
연동모델/장비	CAS Indicator, CAS Balance
사용환경	Windows 7 이상
통신환경	TCP/IP, RS-232C

▶ 배경이미지 적용지원



▶ 다양한 기능의 위젯제공



SC-Works

- 중량 데이터 상하한 체크 및 데이터관리
- 최대 24대까지 연결지원
- 다양한 방식의 통신지원 - 1:1 연결, 1:N 연결 (Command Type)
- 장비별 최고치, 최저치, 평균, 편차값, 상한, 하한, 정상개수 출력

▶ 장비별 상세보기 화면



모델명	SC-Works
연동모델/장비	CAS Indicator, CAS Balance
사용환경	Windows XP 이상
통신환경	RS-232C



GP-Works

- 중량데이터 추이를 그래프로 파악
- 최대 8대까지 연결지원
- 장비별 최고치, 최저치, 평균, 편차값 출력
- 개별적으로 차트종류 및 색설정 기능

▶ Dual-View



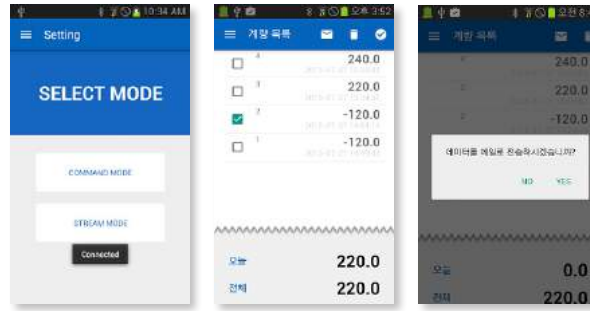
모델명	GP-Works
연동모델/장비	CAS Indicator, CAS Balance
사용환경	Windows XP 이상
통신환경	RS-232C



iM-Works for Android

- 산업용 블루투스 장비의 값 표시
- 이력저장 및 CSV 생성 후 메일 공유
- 연동모델이 TWN과 연동되어 있을 시 사용불가 (저울 이동시 연결이 안됨)

모델명	iM-Works for Android
연동모델/장비	CASTON, TM
사용환경	Android 4.1.2 이상
통신환경	Bluetooth 2.1



MixPlus

- 원소재 배합 프로그램
- 원소재 및 작업내용 DB관리
- 측정 자료의 조회 및 저장
- 데이터 백업 및 복원기능

모델명	MixPlus
연동모델/장비	CAS Indicator
사용환경	Windows XP 이상
통신환경	TCP/IP, RS-232C



CIWS CAS Injection Weighing System

- 사출중량 LOT 관리 프로그램
- 사출중량정보 DB관리 및 엑셀 리포트 출력 지원
- 바코드프린터 연동, 계량정보를 QR코드, DATAMATRIX 등으로 인쇄가능

모델명	CIWS
연동모델/장비	EC, ED-D, NT301A, MWP-C(지원프린터: BP Series)
사용환경	Windows XP 이상
통신환경	RS-232C, USB

▶ 계량정보QR코드인쇄



▶ 불합격시 부저음과 함께 화면표시

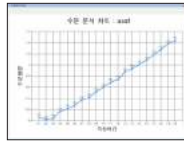


CR3M CAS Raw Material Moisture Measurement

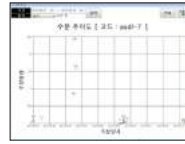
- 원소재 수분 측정 프로그램
- 측정 자료의 그래프 출력, 추이도 출력
- 검색된 자료의 저장 및 출력(그래프, 엑셀, 이미지파일)

모델명	CR3M
연동모델/장비	AND MX50, CAS CXM-50, XC63
사용환경	Windows XP 이상
통신환경	RS-232C

▶수분 분석 차트



▶수분 추이도



▶Excel 출력화면



COG

- 1~16 포인트의 무게 출력
- 무게를 측정하여 자재의 무게 중심 계산
- 측정 데이터 Access데이터로 저장
- 계산 결과 Excel데이터 출력

모델명	COG
연동모델/장비	주문형 장비
사용환경	Windows XP 이상
통신환경	Zigbee

▶COG Wireless Load Cell



Auto Labelling System

- 육가공 업체 오토라벨링 PC프로그램
- PLC와 연동하여 상/하면 라벨자동 인쇄 및 박스라벨지 인쇄
- 작업내역을 관리자 PC로 전송하여 작업효율 및 매입 바코드관리

모델명	Auto Labelling System
연동모델/장비	오토체커, 라벨프린터(Avery Printer, SATO CL4NX),바코드스캐너
사용환경	Windows XP 이상
통신환경	RS-232C

▶생산현황 리포트 프로그램

